



防災対策シリーズ

水害防止パネル

特許取得済

NICHIDAI

商品コード:004954

JANコード:4560260216390



# 備えあれ板<sup>BAN</sup> 3枚入り



簡単らくらく設置  
突然の豪雨でも大切な家屋を守る



## 特徴

- 突然の豪雨時の浸水対策として
- 軽量(1枚当たり2.3Kg)でスピーディーに設置が可能
- ジョイント式なので工具が不要。組み立てて地面に置くだけ
- 持ち手がついて持ち運びが便利
- 不要時は場所を取らずたためてコンパクトに収納
- 繰り返しご利用いただけます

※効果的に水を止めるには諸条件が必要です。  
詳細は当社へお問合せ下さい

made in  
**Japan**

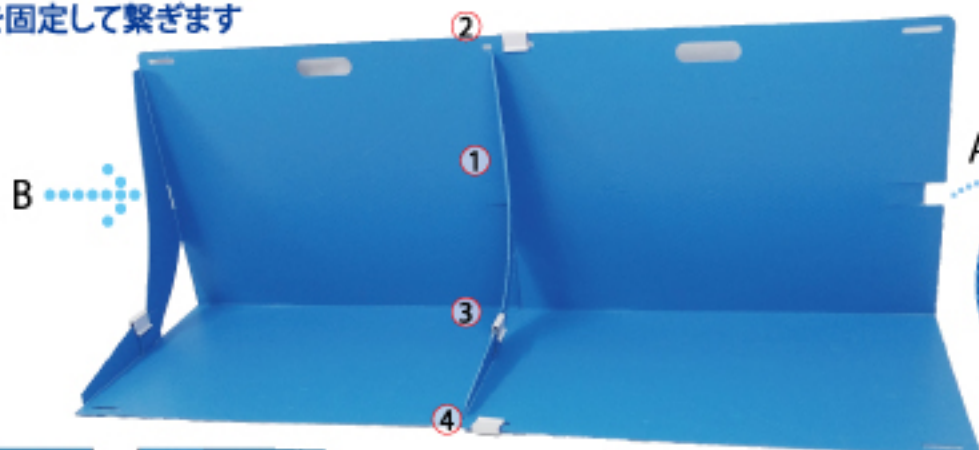


日本製

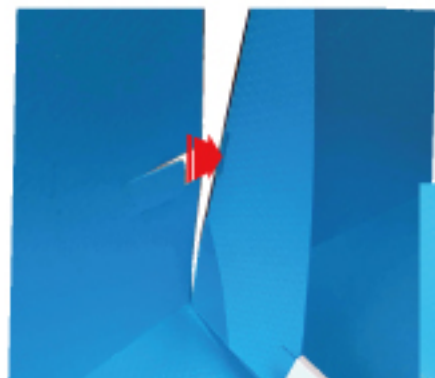
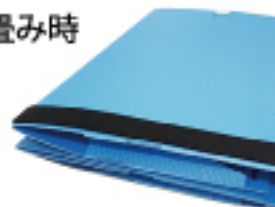
※組み立て方法は裏面に記載しています

# 組み立て簡単

4箇所を固定して繋がります



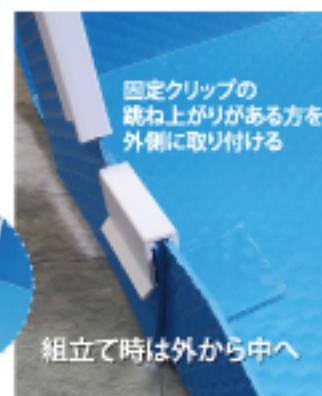
折り畳み時



① 背の中央部の切込みAをBの穴に横から差し込み2枚をつなげる



② 背の上部を2枚重ねて固定



③ 下中央の接続部を2枚重ねて固定



④ 下端を2枚重ねて固定



必要枚数をつなげて完成です



 YouTube



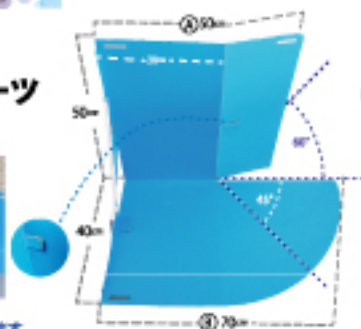
## 水害用関連商品

### 備えあればと備え合わせてご使用下さい 備えあれば コーナーパーツ

材質: ポリエチレン



◎ 設置角度を外側40度〜内側45度まで使えます



コード	品名	サイズ(mm)	重量	梱包
004959	備えあれば コーナーパーツ	W:50 ×H:50×D:40 WB:70	2kg/1枚	本品1枚 固定クリップ3個 補強用クリップ1本

### ポリシート

材質: ポリエチレン

◎ 水・雨よけ・風・ホコリよけのカバーとしてご利用ください

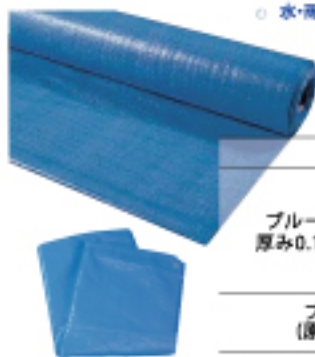


コード	品名	幅(mm)	長さ(m)	梱包
004041	#150	1000W (2000)	50	2本
004040		2000S		
004042		1000W (2000)		
004058	厚み0.15mm	2000S	2m × 3m (カット品)	1枚
004065		2m × 3m (カット品)		

### ブルーシート

材質: ポリエチレン

◎ 水・雨よけ・風・ホコリよけのカバーとしてご利用ください



商品名	幅(m)	長さ(m)	梱包
ブルーシート・産業用 厚み0.11mm〜0.13mm	3.6	5.4	10枚
	5.4	7.2	5枚
	7.2	9	3枚
ブルーシート (原反ロール品)	0.9	100	1本
	1.8	100	1本

※原反ロール品がお得です

### ウォーターBoy

材質: 生地/PT不織布 内容物/高吸水性樹脂

◎ 溜まった雨水などの除去にご使用ください

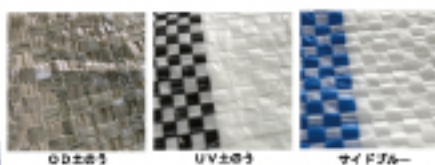
使用後は洗面所の排水処理剤「アイバックC-210」を用いて普通に排水処理できます



コード	品名	サイズ(mm)	重量	梱包
004415	ウォーターBoy	400×500	吸水前: 150g	20枚
004416			吸水後: 10kg (水道水の場合)	50枚
004414	アイバックC-210			20袋

※水質により十分吸水できない場合があります  
※一度吸水させた製品を繰り返し使用することはできません

### 土のう袋



商品名	カラー	幅(mm)	長さ(mm)	梱包
OD土のう袋	カーキ	480	620	400枚
土のう袋	白			
UV土のう袋	白×黒			
土のう袋(サイドブルー)	白×青			

### スーパーブロック

材質: 生地/ポリエステル・ポリプロピレン 内容物/高吸水性樹脂

◎ 保管が簡単で直ぐに使用できる吸水土壌



- ◎ 業界最高水準の吸水性!  
土壌不足・高吸水性樹脂が吸水し0.1〜0.2秒で膨らみ、吸水力・吸水量が最大10倍に達します
- ◎ 軽量・コンパクト  
重くて取り回しにくい、場所が狭くて保管スペースをとります
- ◎ グレが出ない  
吸水時に膨らんで使っているため、後のグレは出ません
- ◎ 積み上げが容易  
表面の凹凸が噛み合っているため、積み上げが容易です
- ◎ 後処理作業が簡単  
吸水後は洗面所の排水処理剤「アイバックC-210」で処理することによって簡単に排水処理できます

コード	品名	サイズ(mm)	重量	梱包
004413	スーパーブロック	400×600	吸水前: 250g 吸水後: 15kg (水道水の場合)	20枚
004414	アイバックC-210			20袋

※水質対応グレードも別途ご用意しております(お問い合わせください)

### 忍者N



材質: 表面/PVC 内部: 発泡ポリエチレンEPE  
リバーシブル<ブルー・グリーン>

小さく畳めてとても軽い

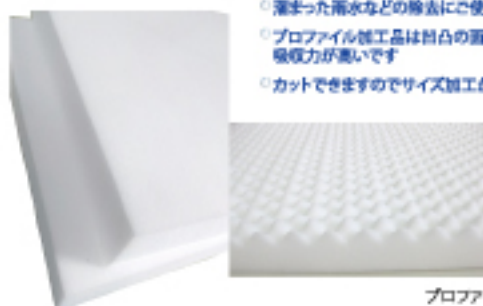
- ◎ 非常に軽いので持ち運びが簡単
- ◎ クッション性に優れているので滑りにくい
- ◎ 非常時の床マットとして等、様々な箇所に
- ◎ 丈夫で繰り返し使用できます

コード	商品名	規格(mm)	梱包
000111	忍者N	厚み5×幅700×縦1850	10枚

### 吸水ウレタン

材質: ポリウレタンスポンジ

- ◎ 溜まった雨水などの除去にご使用ください
- ◎ プロファイル加工品は柱の面で吸収するため吸収力が高いです
- ◎ カットできますのでサイズ加工が簡単です

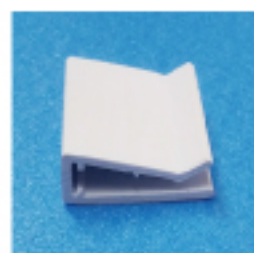


プロファイル加工品

コード	商品名	厚み(mm)	規格(mm)	梱包	出荷ロット
000870	吸水ウレタン プロファイル加工	50	500×500	20枚	80枚
000869	吸水ウレタン 表面平面			16枚	64枚



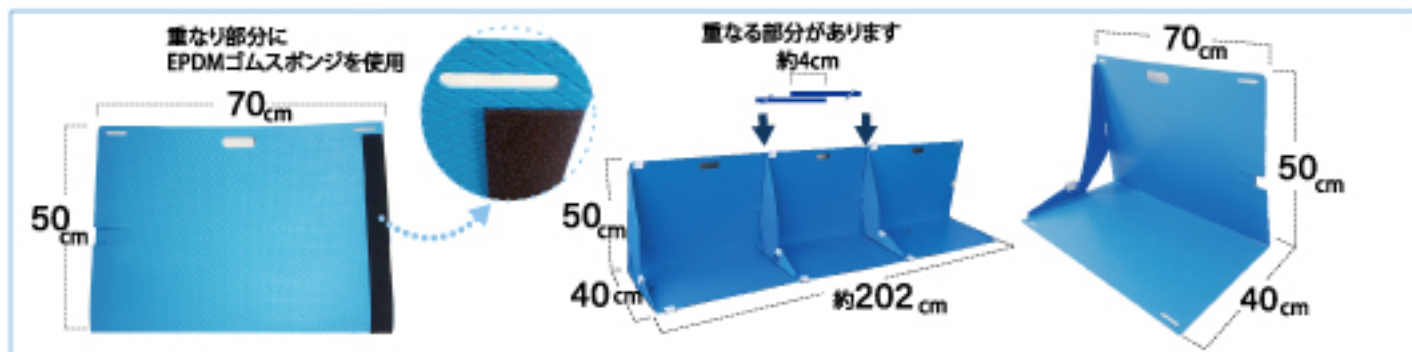
持ち運び簡単



固定クリップ



念のため土嚢・水の入ったペットボトルなどの重しやロープで固定することをお勧めします



## 用途

家屋や建物・商業施設、マンションのエントランス、出入口、シャッター前等の浸水防止対策に

## ご注意

- 津波・高潮発生時には設置しないでください
- 設置場所はコンクリートやタイル等、突起物がない平面な場所にてご使用ください
- 本商品は軽度の浸水を想定した水害防止パネルの為、使用条件や災害状況により水が漏れる場合があります。その場合はビニールシートや漏水テープでの対応をお願い致します
- 備えあれば冠水した水の重みで止水されるようになっております
- 風が強い時は飛ばされる危険性がございますので重りや建物を固定するなどの処置をしてください
- 使用後は全体を水で洗い、乾燥させて収納してください
- 直射日光のあたる場所や高温多湿な場所での保管は避けてください
- 組み立てた状態での長期設置は控えてください

コード	商品名	色	材質	サイズ (幅×高さ×奥行)	重量	梱包
004954	備えあれば	ブルー	ポリエチレン	W70×H50×D40	2.3Kg/1枚	<ul style="list-style-type: none"> <li>・本品3枚</li> <li>・固定クリップ9個</li> <li>・補強用クリップ3本</li> </ul>



プラスチックの総合メーカー  
**日大工業株式会社**

〒581-0866 大阪府八尾市東山本新町1丁目14-30号

TEL: 072-997-5664(代表) FAX: 072-997-5631  
ホームページ: <http://www.nichidai.net>

2022.09.15